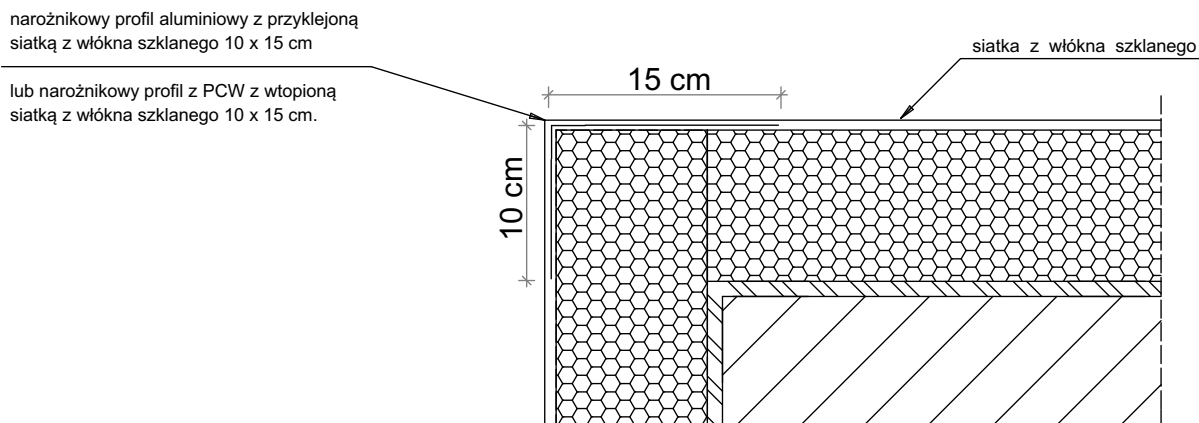


# Zbrojenie narożników

Przykład zbrojenia kantu narożnikowym profilem aluminiowym, z przyklejoną (bądź profilem PCW z wtopioną) siatką z włókna szklanego 10 x 15 cm oraz siatką



## Uwagi :

Do realizacji warstwy zbrojonej można przystąpić nie wcześniej niż po trzech dniach od przyklejenia płyt. Należy ją wykonać w jednej operacji, rozpoczynając od góry ściany. Najpierw należy nałożyć warstwę zaprawy klejącej na całą montażową powierzchnię płyt w ilości około 2/3 przewidzianego zużycia, a następnie natychmiast wtopić w nią napiętą siatkę zbrojącą. Siatka zbrojąca powinna być całkowicie zatopiona w zaprawie klejącej (powinna być niewidoczna). Siatka zbrojąca nie może w żadnym przypadku leżeć bezpośrednio na płytach. Pasy siatki zbrojącej powinny być przyklejane na zakład, szerokości ok. 10 cm. Zakłady siatki zbrojącej nie powinny pokrywać się ze spoinami między płytami. Na części parterowej oraz na cokołach (jeżeli są ocieplane) należy zastosować dwie warstwy siatki zbrojącej lub tzw. siatkę pancerną.

 www.neon.net.pl neon@neon.net.pl			Częstochowa, ul. Bór 180 42-202 Częstochowa tel./fax: +48 +34 3245161		
Inwestor:	Gmina Sławno z siedzibą: ul. M. C. Skłodowskiej 9, 76 100 Sławno				
Faza:	PROJEKT BUDOWLANY				
Temat:	Termomodernizacja budynków użyteczności publicznej w Gminie Sławno z zastosowaniem pomp ciepła z sondami gruntowymi Szkoła Podstawowa w Warszkwie, Warszkwowo 33 A, 76-100 Sławno; jednostka ewid. 321306_2, dz. nr 793/4, 794/4, 794/5, obręb 0019_Warszkwowo				
Projektował:	mgr inż. arch. Marek Kozieł	16/DSOKK/2012	specjalność architektoniczna	III 2016	
Sprawdził:	mgr inż. arch. Łukasz Reszka	27/2010/DOIA	specjalność architektoniczna	III 2016	
Detal - zbrojenie narożników elewacji				Skala	Nr rysunku
					14